

텍 설치와 관리

KTTS/KTUG, KC2007 Team

what to install (I)

what to install (I)

- 텍 실행 시스템

what to install (I)

- 텍 실행 시스템
 - 엔진 (etex, pdftex, xetex, luatex, aleph)

what to install (I)

- 텍 실행 시스템
 - 엔진 (etex, pdftex, xetex, luatex, aleph)
 - 유틸리티 (dvips, dvi_{pdf}mx, gs)

what to install (I)

- 텍 실행 시스템
 - 엔진 (etex, pdftex, xetex, luatex, aleph)
 - 유틸리티 (dvips, dvi_{ps}dfmx, gs)
 - 글꼴

what to install (I)

- 텍 실행 시스템
 - 엔진 (etex, pdftex, xetex, luatex, aleph)
 - 유틸리티 (dvips, dvi_{pdf}mx, gs)
 - 글꼴
 - 매크로 패키지 (latex, context, amstex)

what to install (2)

what to install (2)

- 텍스트 실행을 지원하는 프로그램들

what to install (2)

- 텍스트 실행을 지원하는 프로그램들
 - 언어 실행 환경 (perl, ruby, lua, ...)

what to install (2)

- 텍스트 실행을 지원하는 프로그램들
 - 언어 실행 환경 (perl, ruby, lua, ...)
 - 편집기 (emeditor, winedt)

what to install (2)

- 텍스트 실행을 지원하는 프로그램들
 - 언어 실행 환경 (perl, ruby, lua, ...)
 - 편집기 (emeditor, winedt)
 - 그림 처리기 (imagemagick, netpbm)

what to install (2)

- 텍스트 실행을 지원하는 프로그램들
 - 언어 실행 환경 (perl, ruby, lua, ...)
 - 편집기 (emeditor, winedt)
 - 그림 처리기 (imagemagick, netpbm)
 - 뷰어 (dviout, gsvie, adobe reader)

KC2007

KC2007

- KTS/KTUG의 공식 배포판

KC2007

- KTS/KTUG의 공식 배포판
- W32TeX (=TeXLive) 기반

KC2007

- KTS/KTUG의 공식 배포판
- W32TeX (=TeXLive) 기반
- 한글 사용에 적합한 매크로, 유틸리티

KC2007

- KTS/KTUG의 공식 배포판
- W32TeX (=TeXLive) 기반
- 한글 사용에 적합한 매크로, 유틸리티
- 편리한 패키지 관리 시스템 (KCpm)

KC2007

- KTS/KTUG의 공식 배포판
- W32TeX (=TeXLive) 기반
- 한글 사용에 적합한 매크로, 유틸리티
- 편리한 패키지 관리 시스템 (KCpm)
- 편리한 Shell (KCmenu)

KC2007

- KTS/KTUG의 공식 배포판
- W32TeX (=TeXLive) 기반
- 한글 사용에 적합한 매크로, 유틸리티
- 편리한 패키지 관리 시스템 (KCpm)
- 편리한 Shell (KCmenu)
- 신속한 사용자 지원

ko.TeX

ko.TeX

- 한글 매크로

ko.TeX

- 한글 매크로
- Hangul-ucs + HLaTeX

ko.TeX

- 한글 매크로
- Hangul-ucs + HLaTeX
- Unicode (UTF-8) 한글을 표준으로 함

ko.TeX

- 한글 매크로
- Hangul-ucs + HLaTeX
- Unicode (UTF-8) 한글을 표준으로 함
- KC2007 이외에 MiKTeX(Win), MacTeX (Mac)을 위한 설치패키지, Linux에서도 표준화되어가고 있음

Windows 설치 옵션

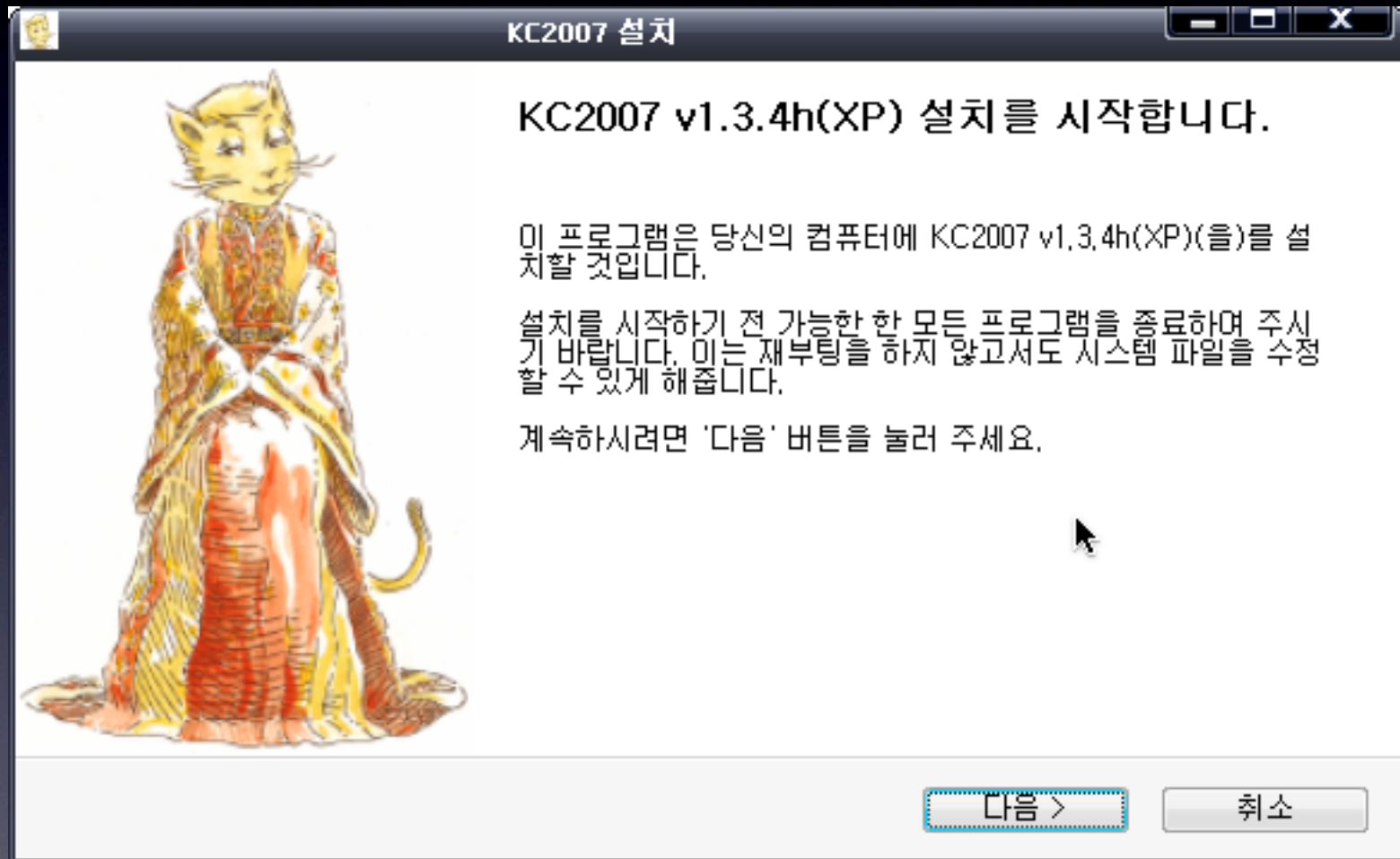
Windows 설치 옵션

- KC2007 (XP/Vista)
 - recommended

Windows 설치 옵션

- KC2007 (XP/Vista)
 - recommended
- MiKTeX 2.7(beta) + ko.TeX_for_MiKTeX
 - 한글 사용에 약간의 제약
 - 지원 가능성 확신 결여

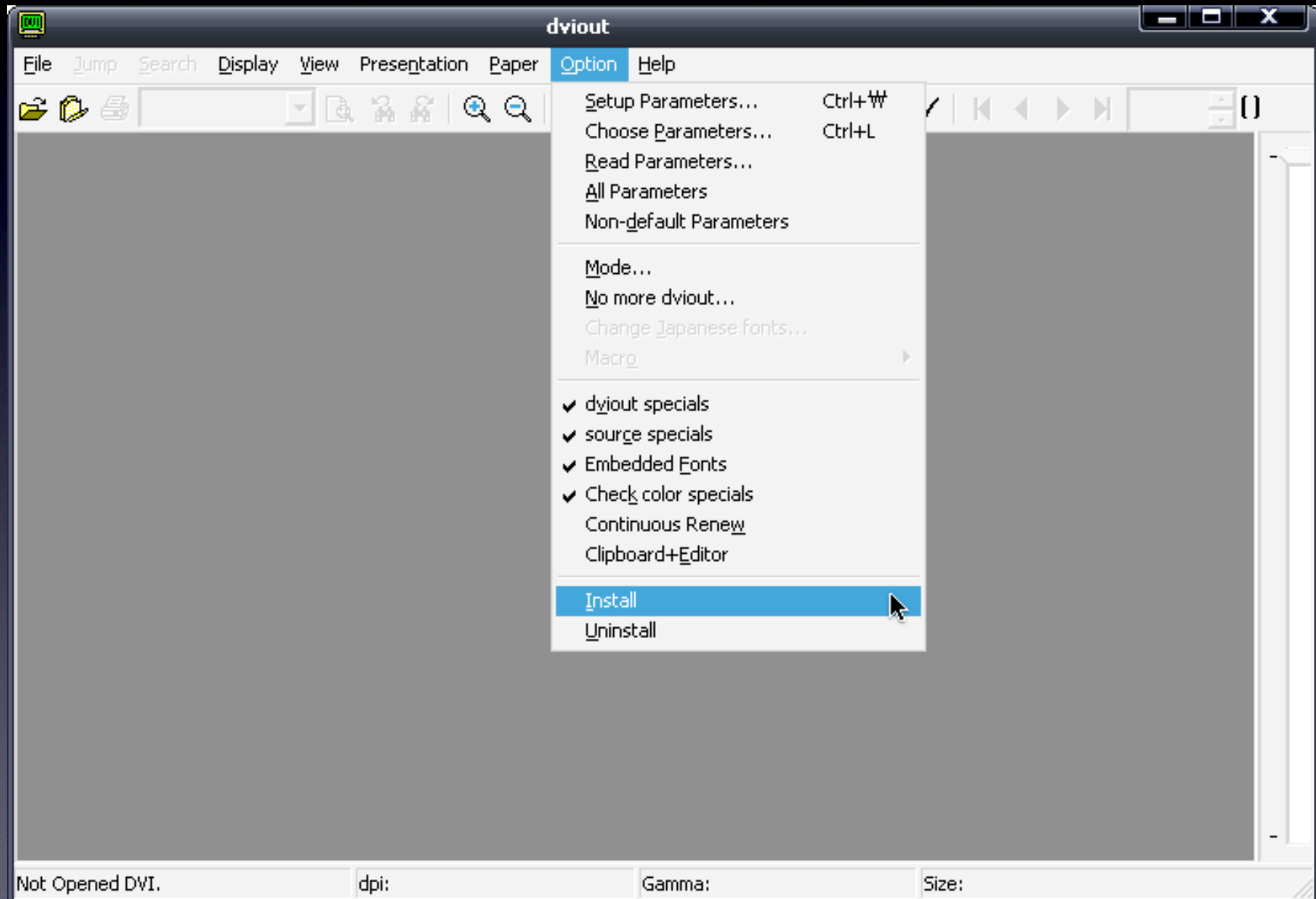
KC2007 설치



ruby 설치



dviout 설정



추가 설치 (dist)

- tiny
 - 최소 설치. (277bytes)
- medium
 - 기본 설치. (약140M)
- full
 - 전체 설치. (약500M)

패키지 관리

패키지 관리

- 패키지 관리의 필요성
 - CTAN 패키지의 급속한 갱신과 추가
 - 패키지 업데이트

패키지 관리

- 패키지 관리의 필요성
 - CTAN 패키지의 급속한 갱신과 추가
 - 패키지 업데이트
- kcclogmpm (자동 패키지 설치)
 - kcmenu의 단추로 지원
 - 대부분의 패키지 자동 설치가 가능

KCpm

KCpm

- `kcpm --install=<package>`
- `kcpm --uninstall=<package>`
- `kcpm --update`
- `kcpm --list`
- `kcpm --update-db (***)`

KCupdate

KCupdate

- <http://faq.ktug.or.kr/faq/KC2007/UPDATES>
- kcupdate의 두 가지 용도
 - KC2007의 업데이트와 버전 관리
 - 패키지 추가 또는 시스템 유지
- `kcupdate --log`

HOME & User's texmf

HOME & User's texmf

- 사용자 변수 HOME
- \$HOME/texmf 의 활용
 - 개인 패키지, 스타일의 이용
 - 공용 그림
 - uninstall에 영향을 받지 않음
 - 폰트 설치시 dviout 변수 조절

manual package inst

manual package inst

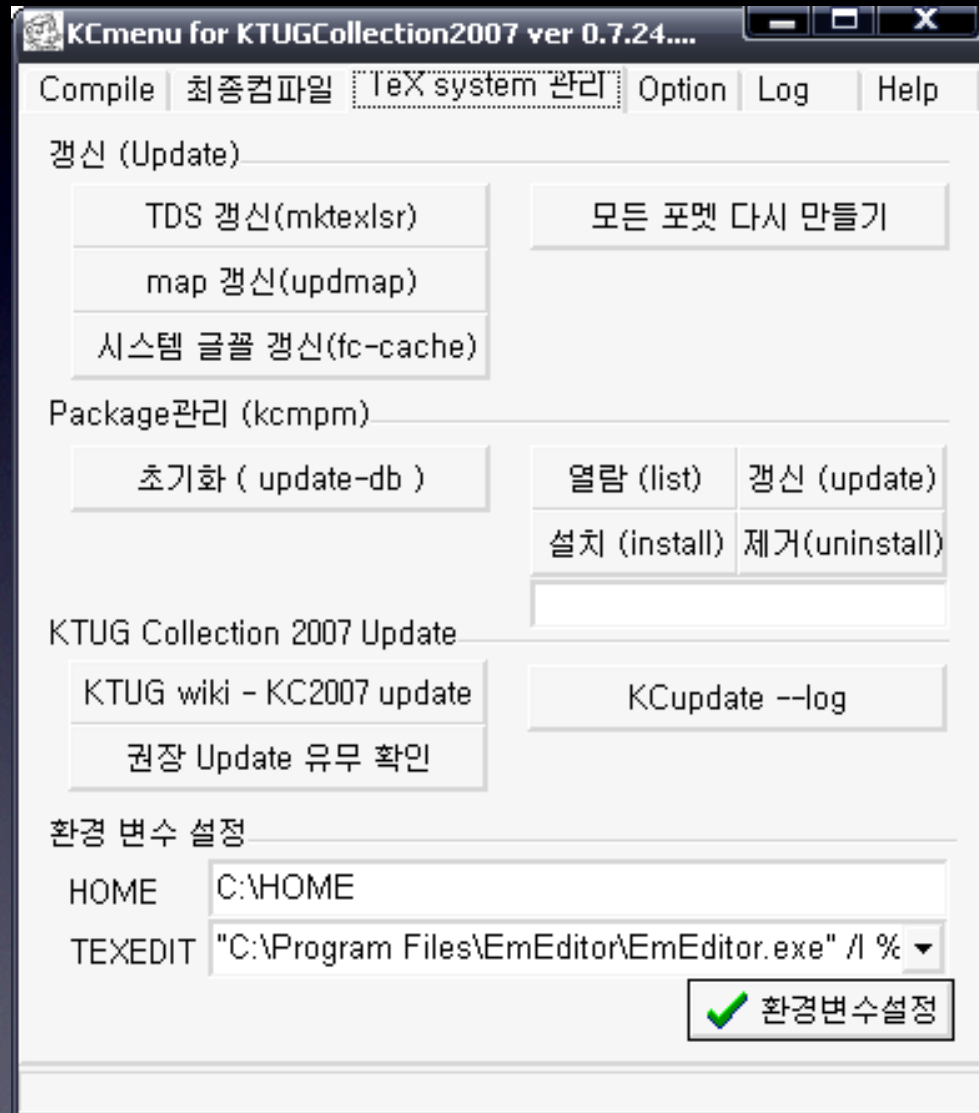
- CTAN 등에서 받은 패키지 설치 방법
 - unpack
 - *.dtx, *.ins 파일의 처리 방법
 - 저장 위치
 - mktexlsr

why mktexlsr ?

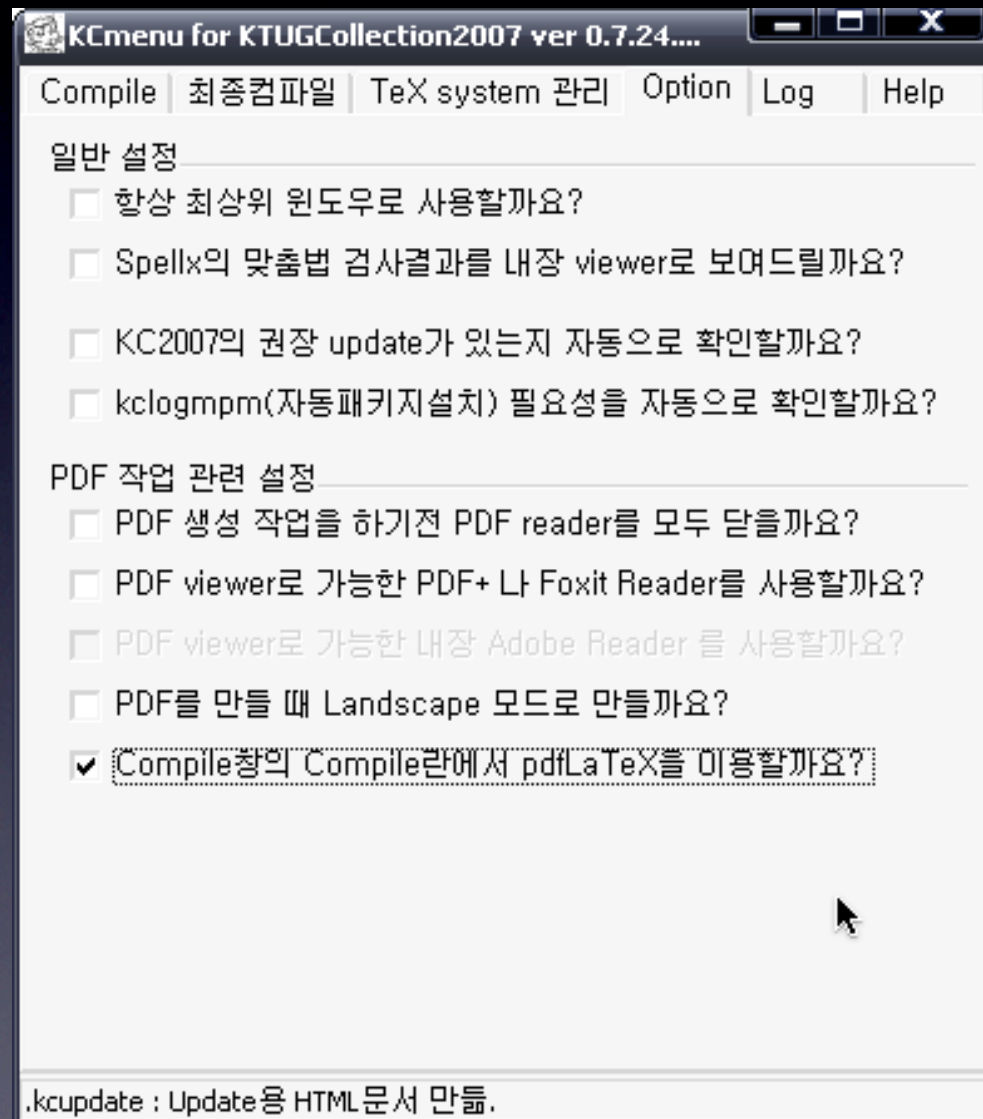
why mktexlsr ?

- kpathsearch를 이용한 파일 탐색
- kpathsearch db (ls-R)
- 새로운 파일을 설치하거나 패키지를 설치 하였을 때 반드시 mktexlsr

KCmenu의 활용




pdflatex





감사합니다

KC2007 설치



KC2007 v1.3.4h(XP) 설치 완료

KC2007 v1.3.4h(XP)의 설치가 완료되었습니다. 설치 프로그램을 마치려면 '마침' 버튼을 눌러 주세요.

< 뒤로 **마침** 취소